

Přesvědčivá.**Přednosti na první pohled!****Přednosti
konstrukční**

- malá konstrukční výška
- úspora materiálu a hmotnosti
- konstrukce potěru s min. prnutím
- dlažba keramická nebo z přírodního kamene bez trhlin
- potěr bez dilatačních spár
- volnější možnosti uspořádání
- krátká doba montáže
- vysoká zatížitelnost
- prokázaná vhodnost použití
- vhodná pro všechny podlahové krytiny

**Přednosti
tepelně
technické**

- rovnoměrný rozvod tepla
- útulná
- hygienická
- komfortní regulace

**Ekologické
přednosti**

- možnost sníženého nočního provozu
- nízká teplota přiváděné vody, nízké náklady na vytápění
- vhodná pro využití obnovitelných zdrojů energie
- rychle reagující podlahové vytápění
- nižší spotřeba energie

**10 přesvědčivých argumentů
pro obytné prostory s dlažbou..****Obklady a dlažby jsou...****...teplé!**

Tepelná izolace a podlahové topení se postarají o příjemné klima v místnosti.

...tiché!

Hlíbí systémy nebo party: Dlažba a zvuková izolace udělají přítrž každému hluku.

...hygienické!

Roztoči nebo nečistoty: Na hygienickém keramickém povrchu nemají žádnou šanci.

...ohnivzdorné!

Ani žhavá cigareta ani otevřený oheň nezpůsobí škodu.

...nenáročné na údržbu!

Zašpinění blátem nebo zbytky jídla: K vyčištění postačí zpravidla voda.

...exkluzivní!

Individuálními vzory a designem lze dlažby oživit mnoha způsoby.

...odolné!

Jednou položené, trvale pěkné. Keramické dlaždice nepodléhají prakticky žádnému opotřebení.

...mají dlouhou životnost!

Správně položené dlažby přečkají staletí, jak dokazuje mnoho historických staveb.

...příjemné!

Obývací pokoj, kuchyň, ložnice: Dlažby jsou vhodné pro celý dům od podkrovní až po sklep.

...nejsou drahé!

Dlažby mají dlouhou životnost, jsou hygienické a snadno se udržují.

Pro informaci:**Pro všechny co chtějí vědět více!**

Podařilo se nám nadchnout Vás pro **Schlüter®-BEKOTEC-THERM**? Pak budete jistě chtít vědět více. Nejrychleji to lze přes internet. Na internetové adrese www.bekotec-therm.cz získáte další informace o Keramické klima podlaze jen jedním kliknutím.

Pokud chcete podrobnější informace, navštivte Vašeho odborného prodejce Schlüter-Systems. Poradí Vám osobně a v případě potřeby Vám také doporučí spolehlivé řemeslníky, kteří Keramickou klima podlahu na Vaší stavbě odborně položí. Samozřejmě můžete kontaktovat také přímo nás, rádi Vám pomůžeme.

Váš odborný prodejce:

Schlüter-Systems KG · Schmölestraße 7 · D-58640 Iserlohn
Tel.: +49 2371 971-261 · Fax: +49 2371 971-112 · www.schlueter-systems.com
Schlüter-Systems · Servisní kancelář Praha · Prvního pluku 621/ 8a · CZ-186 00 Praha 8
Tel.: +420 224 891 384 · Fax: +420 224 891 386
servis_praha@schlueter.de · www.bekotec-therm.cz

Úspora energie
s keramikou

... made by Schlüter-Systems

Schlüter®-BEKOTEC-THERM.

Instalujte si do svého domu pokrok!



Schlüter®-BEKOTEC-THERM spojuje ekologický komfort vytápění s hygienou a pohodlím. Patentovaná konstrukce podlahy – s nízkou konstrukční výškou a inovativní technikou vytápění a regulace – činí ze systému rychle reagující „topné těleso podlahu“ s mimořádně nízkou teplotou na přívodu, šetřící energii a náklady. A to není zdaleka vše – už při pokládce poskytuje Keramická klima podlaha díky rychlé a snadné montáži mnoho výhod. Ve spojení s regenerativními zdroji energie dosahuje keramická klima podlaha maximální míry efektivity a pohodlí.

Ekologická & komfortní.

Ušetřete energii, snižte si náklady!



U patentované tenkovrstvé konstrukce systému **Schlüter®-BEKOTEC-THERM** je nutno vytápět pouze malou hmotu potěru. Díky nízké teplotě na přívodu může být podlahové topení provozováno energeticky velmi úsporně. Avšak i při konvenčních způsobech vytápění se nízkou teplotou na přívodu šetří životní prostředí – i Vaše peněženka.

- ✓ Nízká teplota na přívodu
- ✓ Nízké náklady na vytápění
- ✓ Účinné využití regeneračních nebo konvenčních energetických zdrojů

Rychlá.

Díky krátké době montáže se nastěhujete dříve!



Pomocí speciální konstrukce Keramické klima podlahy lze dlažbu pokládat na systémovou rohož **Schlüter®-DITRA 25** ihned jakmile je potěr pochozí. Odpadá tak dlouhé vysychání potěru a časově náročné náběhové vytápění. Protože je pro tenký potěr menší spotřeba materiálu, ušetří se jak hmotnost, tak konstrukční výška a montáž vyžaduje mnohem méně času. Tenkovrstvá konstrukce přináší řadu výhod jak u novostaveb, tak i při modernizaci.

- ✓ Nízká konstrukční výška
- ✓ Úspora materiálu a hmotnosti
- ✓ Krátká doba provádění

Spolehlivost se systémem.

Dlouhodobá kvalita!

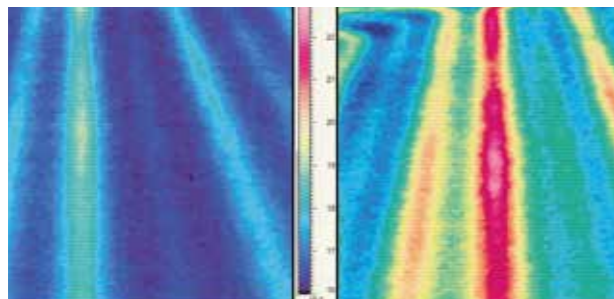


Díky patentované konstrukci systému **Schlüter®-BEKOTEC-THERM** dochází v konstrukci k neutralizaci pnutí. Vzniká tak trvale bezporuchová, vytápěná podlahová konstrukce, ze které se budete dlouho radovat. Keramická klima podlaha přinese do Vašeho domova útulné a příjemné prostředí.

- ✓ konstrukce s nízkým pnutím
- ✓ potěr bez dilatačních spár
- ✓ dlažba keramická nebo z přírodního kamene bez trhlin
- ✓ nejlepší reference

Efektivní rozvod tepla...

i



Díky tenkovrstvé konstrukci reaguje topné těleso podlahy mnohem rychleji na teplotní změny. Pomocí Schlüter®-BEKOTEC-THERM lze realizovat dokonce energeticky úsporný snížený noční provoz, což značně sníží Vaše náklady na vytápění.

Efektivní využití energie a snížení nákladů...

i



Jako teplota na přívodu se označuje teplota topného média (např. vody), které přivádí teplo do keramické klima podlahy. Výše teploty na přívodu je závislá na tepelné potřebě místnosti. Dříve činila u tradičních systémů 70-90°C. Nízká teplota na přívodu cca 30°C předurčuje **Schlüter®-BEKOTEC-THERM** jako ideálního partnera pro kombinaci s tepelným čerpadlem a solární technikou – jejichž energie je současně dostačující i pro ohřev užitkové vody pro koupelnu a kuchyň.

U novostaveb i při modernizaci...



Schlüter®-BEKOTEC-THERM je snadno koordinovatelný komplexní systém, racionální a efektivní, s nízkou konstrukční výškou a krátkou prováděcí dobou pro novostavby a modernizaci starých objektů. Je vhodný jak pro oblast bydlení, tak i do komerčních prostor.

Zatížitelná a bezporuchová...



V létě i v zimě: Izolace a podlahové topení se postarají o příjemné klima v místnosti.